

# <水問題>

2年 大見和奏 高橋祐太 福原紅亜 山本花

# 自分たちの考える地域の課題

## 『汚水問題』

→ 汚水によって自分たちの周りの地域にどのような影響があるのか

# 去年の活動内容

〈日本全体について〉

- ・川の汚れの原因をインターネットで調べる
- ・昔と現在の川の汚れの違いを比較
- ・生活排水によっておこる現象について

# 今回の活動内容

〈自分たちの住んでいる地域について〉

- ・支所の職員の方への質問
- ・下水処理場の見学
- ・自分たちの住んでいる地域の水質調査

# 支所の方への質問

- ・松之山周辺地域の汚水の主な原因



しかし、人口が減ったことによって昔に比べ汚水の量が減少したため、昨年調べた赤潮などは松之山周辺では起らなくなった。

# 生活排水とは

## 生活排水の原因

- 洗剤の使い過ぎ、油の直流しなど…

この問題を解決する必要があるのはなぜですか？

- 日常的に使う水は綺麗であってほしいから

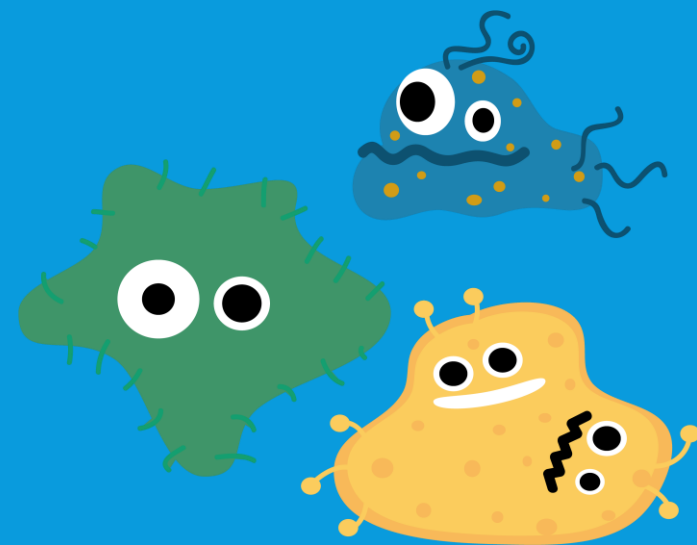
# 下水処理場

沈砂池という槽に流れてきた大きなゴミや石、砂などを沈ませて取り除く



# 下水処理場

沈砂池からの汚水をゆっくりと反応タンクへ流し、空気を入れてかき混ぜることで微生物がごく小さな汚れを食べ水を綺麗にする





# 下水処理場

最終沈殿池で汚れを食べて重くなった微生物を沈ませる  
その後、綺麗になった水を川に流す



# 自分たちの地域の川の水質調査

	天水越	松代	津南	放入水 (松之山)	流出水 (松之山)	放出水 (松代)
硝酸態窒素	0.005以下	0.005以下	0.005以下	0.05	0.005以下	1.0
亜硝酸態窒素	0.2以下	0.2以下	0.2	2	0.2以下	0.02
りん酸態りん	0.02以下	0.02以下	0.02以下	1	1	1
アンモニウム 態窒素	0.2以下	0.2以下	0.2	1	0.5	0.2
COD	4	4	2	8以上	8以上	4

# 自分たちの地域の川の水質調査

	天水越	松代	津南	放入水 (松之山)	流出水 (松之山)	放出水 (松代)
硝酸態窒素	0.005以下	0.005以下	0.005以下	0.05	0.005以下	1.0
亜硝酸態窒素	0.2以下	0.2以下	0.2	2	0.2以下	0.02
りん酸態りん	0.02以下	0.02以下	0.02以下	1	1	1
アンモニウム 態窒素	0.2以下	0.2以下	0.2	1	0.5	0.2
COD	4	4	2	8以上	8以上	4

# 自分たちの地域の川の水質調査

	天水越	松代	津南	放入水 (松之山)	流出水 (松之山)	放出水 (松代)
硝酸態窒素	0.005以下	0.005以下	0.005以下	0.05	0.005以下	1.0
亜硝酸態窒素	0.2以下	0.2以下	0.2	2	0.2以下	0.02
りん酸態りん	0.02以下	0.02以下	0.02以下	1	1	1
アンモニウム 態窒素	0.2以下	0.2以下	0.2	1	0.5	0.2
COD	4	4	2	8以上	8以上	4

# 有効な解決策

## 解決策 1

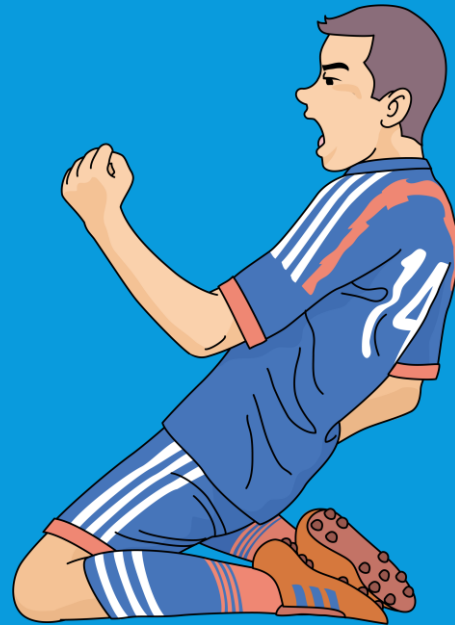
- ⑩ポスターでの呼びかけ
- ⑩下水に繋がっていない家庭に呼びかけを行う
- ⑩呼びかけをしてもすぐに繋げることができない家庭もある

## 解決策 2

- ⑩洗剤などの使用量を改める、使用済みの油を捨てる場所を作る
- ⑩汚水の原因が減る
- ⑩一つの家庭だけで取り組んでも、あまり効果がない

# 最終結果

- 生活排水を減らすには、一人一人が意識しないと難しいので、呼びかけをして少しずつ減らしていきたい
- 日常生活の中でできることを実践していきたい



ご清聴ありがとうございました