

今ある伝統を後世に残すために

昨年の振り返り

- 観光の魅力が人口減少に歯止めをかけると考えた
- 観光入込客数が、減少傾向にある
- 観光の課題調査のために、十日町市観光協会様や市内で人気の旅館に取材をしてアイデアをもらう

だが、コロナの影響で肝心な観光業が危うくなっている

取材



- 情報収集にあたって松代駅にある「松代・松之山温泉観光案内所」に取材に行きました
- 取材内容は主に「コロナの影響や対策」「去年の振り返りに基づいた」質問を聞きました

コロナで中止になった行事

- ・ロ・マン24inまつだい
24時間耐久リレーマラソン

24時間耐久リレーマラソンです。登録された1チーム10名以内の選手が、順次交代しながら自チームのタスキを決められた区域内でリレーを続け、それぞれのチームが2.13kmの周回コースを24時間で何周できるかを競う

- ・松之山産業祭

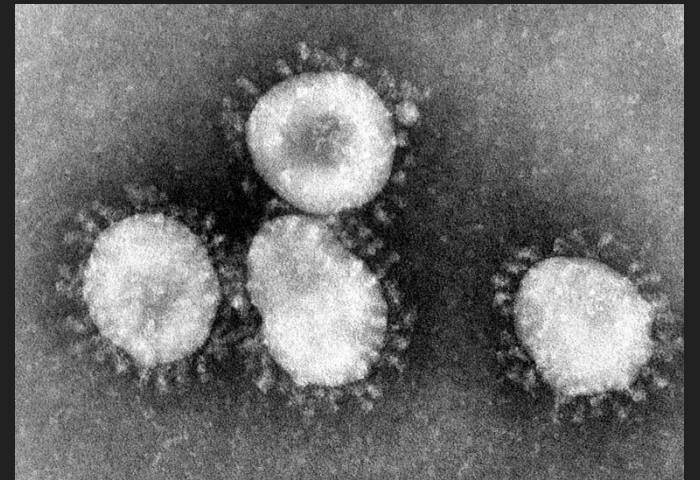
松之山地域の農産物や名産品の販売、芸能発表や美術展などにぎやかに楽しむ一日



コロナの影響

○具体的な金額は内密なので聞き出せなかった

○お盆に人が激減した



○まつだい駅の一日の利用者が約1500~600人なのに対し今年には200人ほどしか来なかった

松之山の取り組み

- 温泉街は働き方改革(後述)や組合の頑張りにより、リピーターで混み合った
- コロナ対策を逆手に取った働き方改革とサービス
 - ↳ 働き方改革で温泉の従業員を週休二日制にして、サービスの向上を計る
 - ↳ 例えば、50室ある旅館を30室に制限してより行き届いたサービスの向上を目指す
 - ↳ =3密を防ぐと共にサービス向上を計り一石二鳥でリピーターも増える
- だが、日帰り客やそれ以外の利用者は激減して売り上げに響いた

松之山の取り組み

新潟・松之山温泉 自宅で薬湯堪能、温泉気分

巣ごもりこの逸品

2020/8/21 19:46 | 日本経済新聞 電子版

 保存  共有    その他▼

草津温泉、有馬温泉と並び、日本三大薬湯と言われる新潟県十日町市の松之山温泉。開湯から約700年の歴史を誇る、雪国の温泉地だ。その貴重な源泉を、自宅の浴槽で楽しむお取り寄せサービスが5月から始まった。

松之山の取り組み

○ひなの宿ちとせ

10L 1箱 ¥800

○ナステビューウ湯の山

持ち帰り 1L ¥50

宅配サービス 20L ¥2100



松之山の取り組み



- 元からこのようなサービスはあったが、コロナで需要が増した
- 県外問わず地元や様々な地域からお問い合わせが来る
- またアトピーの方や肌に保湿を与えたい方がガーゼに浸す



松之山が取り組んでること

- 人気の漫画「鬼滅の刃」の波に乗って商品を展開してるお土産屋がある

松之山の取り組み

- 十一屋商店さん 物語の敵となる「鬼」にちなんだコラボした商品を展開している
- 「おにやんま」と言う新潟県産の日本酒を低価で販売して新潟の魅力を伝えている



赤鬼、青鬼2本セット出血大サービス！
在庫があるのみに なります。

今私たちが出来ること

- 観光客はSNS(・インスタ・フェイスブック・YouTube) で若者の地元に対する考えや活動を見ている
- 具体的には地域食や民謡や里山の食文化や遊びに興味がある
- 若い人たちの目線が重要で田舎がどう見えるか発信する
- 私たちの声が地域発展になる。



要約



- 地域の行事や伝統の意味について理解を深める
- 地域食を地産地消を取り入れ次の世代に根付かせる
- SNS「#松之山」「#松代」「#十日町」で積極的に発信する



最後に

参考にさせてもらったサイトのリンク

<https://www.tokamachishikankou.jp/>

<http://www.matsunoyama-onsen.com/story/>

<https://www.tokamachishikankou.jp/jimutsu/tour/4716/>

<http://www.matsunoyama.com/>

<https://www.nikkei.com/article/DGXMZO62928580R20C20A8L21000/>

最後に

- <http://jiyuuichiyaomiyage.com/%E7%A5%9D%E3%80%80%E9%AC%BC%E6%BB%85%E3%81%AE%E5%88%83%E3%80%80%E5%A4%A7%E3%83%92%E3%83%83%E3%83%88%E3%80%80%E5%8D%81%E4%B8%80%E5%B1%8B%E5%95%86%E5%BA%97%E3%82%B5%E3%83%BC%E3%83%93%E3%82%B9%E3%81%AE>
- <https://onsen.nifty.com/tookamachi-onsen/onsen001736/>
- <https://www.jalan.net/yad335124/?screenId=UWW3101&yadNo=335124&distCd=01&yadoDetailMode=1&stayYear=&stayMonth=&stayDay=&dateUndecided=1&roomCount=1&roomCrack=000000>